

ООО «Техпрокон»

СПб ГБУЗ «Городская поликлиника № 60  
Пушкинского района»  
Санкт-Петербург, пос. Шушары, ул. Валдайская,  
д. 4, к.1, стр.1, пом. 1-Н

ПРОЕКТНО-СМЕТНАЯ ДОКУМЕНТАЦИЯ

на капитальный ремонт помещений для размещения рентгеновского аппарата  
в поликлиническом отделении поселка Шушары

Раздел 5

Сведения об инженерном оборудовании, о сетях инженерно-технического  
обеспечения, перечень инженерно-технических мероприятий, содержание  
технологических решений

Подраздел 5.1

Система электроснабжения

ШИФР: 16/24-ИОС1

Генеральный директор



Малышев П.П.

Санкт-Петербург  
2024 г.

Инв. № подл.	Подп. и дата..	Взам. инв. №	Инв. № дубл	Подп. и дата

Инв. № подл.	Подп. и дата	Взам. инв. №	Инв. № дубл	Подп. и дата	

СОСТАВ ПРОЕКТА

Номер раздела, подраздела	Обозначение	Наименование	Примечание
Раздел 1	16/24-ПЗ	Пояснительная записка. Исходно-разрешительная документация	
Раздел 3	16/24-АР	Архитектурные решения	
Раздел 4	16/24-КР	Конструктивные и объемно-планировочные решения	
Подраздел 5	16/24	«Сведения об инженерном оборудовании, о сетях инженерно-технического обеспечения, перечень инженерно-технических мероприятий, содержание технологических решений»	
Подраздел 5.1	16/24-ИОС1	«Система электроснабжения»	
Подраздел 5.2, 5.3	16/24-ИОС2,3	«Система водоснабжения», «Система водоотведения»	
Подраздел 5.4	16/24-ИОС4	«Отопление, вентиляция и кондиционирование воздуха, тепловые сети»	
Подраздел 5.5	16/24-ИОС5	«Сети связи»	
Подраздел 5.7	16/24-ИОС7	«Технологические решения»	
Подраздел 5.8	16/24-ИОС8	«Мероприятия по обеспечению доступа инвалидов»	
Подраздел 5.9	16/24-ИОС9	«Мероприятия по обеспечению требований энергетической эффективности и требований оснащенности зданий, строений и сооружений приборами учета используемых энергетических ресурсов»	
Раздел 6	16/24-ПОС	«Проект организации строительства»	
Раздел 9	16/24-МПБ	«Мероприятия по обеспечению пожарной безопасности»	
Раздел 11	16/24-СМ	«Смета на строительство объектов капитального строительства»	

						16/24-ИОС1				
						СПб ГБУЗ «Городская поликлиника № 60 Пушкинского района» Санкт-Петербург, пос. Шушары, ул. Валдайская, д. 4, к.1, стр.1, пом. 1-Н				
Изм.	Колуч	Лист	№док	Подп	Дата	Капитальный ремонт помещений для размещения рентгеновского аппарата в поликлиническом отделении поселка Шушары		Стадия	Лист	Листов
ГИП	Мальшев							П	2	
ГАП	Комарова					Общие данные		ООО «Техпрокон»		
Проверил										
Разраб.	Мальшев									
Исполнит.	Иванов									

## СОДЕРЖАНИЕ РАЗДЕЛА 5.1

[illegible]

Технические решения, принятые в рабочих чертежах, соответствуют требованиям экологических, санитарно-гигиенических, противопожарных и других норм, действующих на территории Российской Федерации, и обеспечивают безопасную для жизни и здоровья людей эксплуатацию объекта при соблюдении предусмотренных рабочими чертежами мероприятий.

Главный инженер проекта

Малышев П.П.



## ПОЯСНИТЕЛЬНАЯ ЗАПИСКА

Электроснабжение аппарата запроектировано от существующего щита ЩР2.1., установленного в коридоре. От щита ЩР2.1. до места установки нового ящика с рубильником (ЩР) в комнате управления прокладывается трёхжильный медный гибкий кабель сечением 2,5 мм<sup>2</sup>. От щита ЩР до места установки подключения рентгеновского аппарата прокладывается трёхжильный медный гибкий кабель сечением 2,5 мм<sup>2</sup>.

Питающая линия аппарата должна быть полностью независима от линий питания другого оборудования, работа которого может привести к созданию помех. Технические данные аппарата приведены в технологической части проекта.

Защита электроприёмников от токов КЗ и возможных перегрузок осуществляется автоматическими выключателями, которые должны обеспечивать время отключения розеточных групп не более чем за 0,4 с, согласно ГОСТ Р505 71.3-94 (п. 413.1.3.4) и ПУЭ 2002 п. 1.7.79. Потеря напряжения во внутренней сети до наиболее удалённого электроприёмника составляет 1,6%.

В процедурной рентгенодиагностического кабинета устанавливается настенный бактерицидный облучатель-рециркулятор.

Все розетки, установленные в помещениях, выполнены с третьим заземляющим контактом. Заземляющий контакт розеток соединён с шиной заземления. Высота установки розеток 0,9 м от пола. Розеточная сеть запитана от существующего щита ЩР 2.1., установленного в коридоре.

### Освещение

Рабочее освещение помещений рентгенодиагностического кабинета выполнено светодиодными светильниками мощностью 32 Вт. Нормируемая освещённость: процедурной – 200 лк, пульту – 50 лк. Типы, количество устанавливаемых светильников указаны на плане электроосвещения. Управление светильниками осуществляется индивидуальными выключателями. Высота установки выключателей – 0,9 м от у.ч.п.

Осветительная сеть кабинета запитана от существующего щита ЩР 2.1., установленного в коридоре.

Рядом с входной дверью в рентгенодиагностический кабинет, со стороны коридора предусматривается установка на высоте 1,8м от пола, светового табло красного цвета, с надписью «Не входите», автоматически загорающееся при включении анодного напряжения любого из аппаратов. Лампу светового табло, напряжением 220В мощностью 25Вт кабелем ВВГнг(А) frls 3х1,5мм<sup>2</sup> подвести к блоку управления аппаратом.

### Заземление рентгенодиагностического кабинета

Обязательному занулению подлежат металлические корпуса светильников, корпуса, кожухи и др. части электрооборудования, нормально не находящиеся под напряжением.

В качестве проводов для зануления служат нулевые жилы кабелей (РЕ). Использование рабочего нулевого (N) проводника для целей заземления – запрещается.

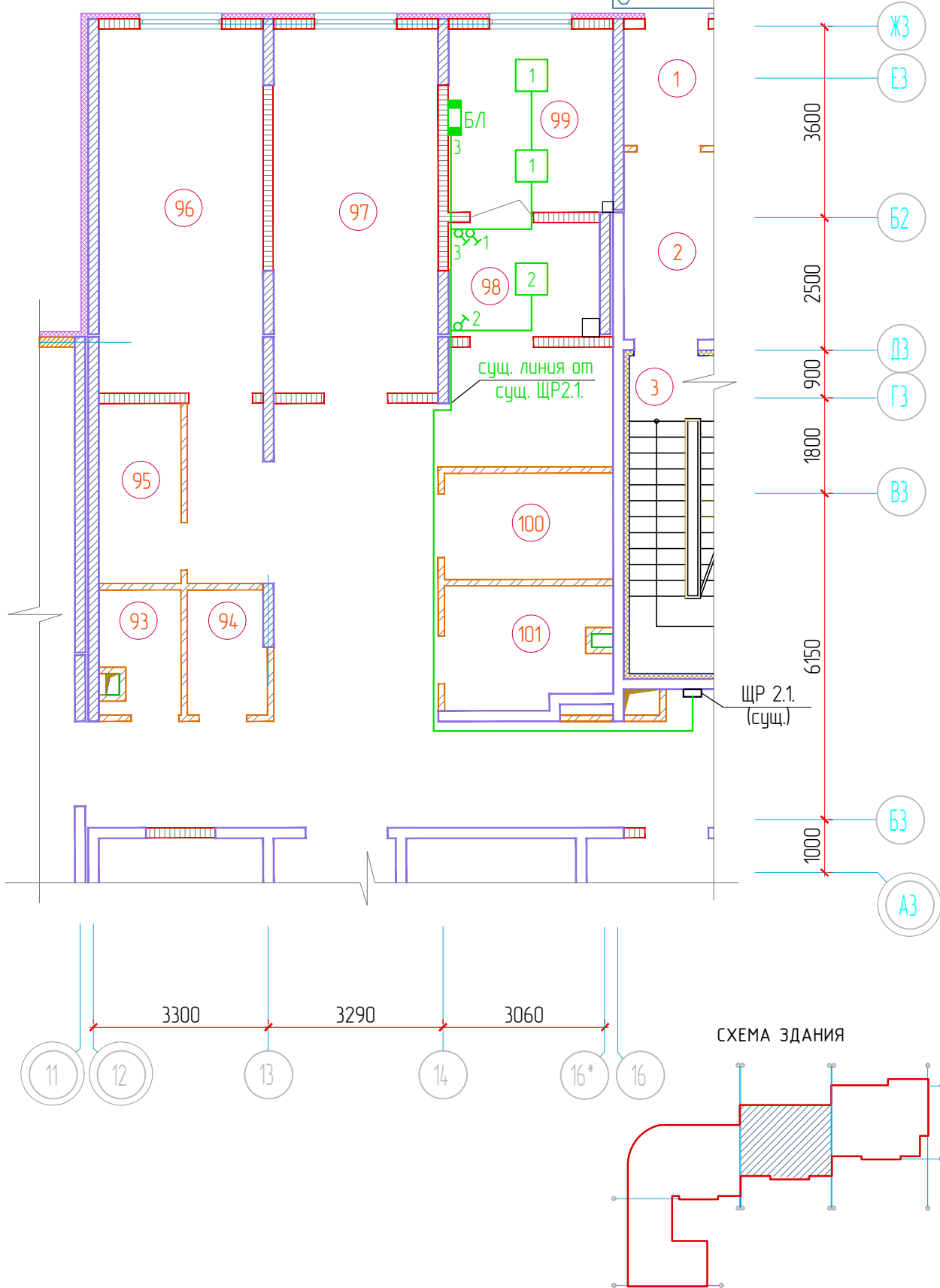
Согласно СанПиН 2.6.1.1192-03 дентальные рентгеновские аппараты допускается присоединять к заземлению через штепсельные розетки с дополнительным заземляющим контактом. Сопротивление растеканию заземляющего устройства должно быть не более 10 Ом.

Име. № подл.	Подп. и дата.	Взам. инв. №	Име. № дубл.	Подп. и дата

					16/24-ИОС1	Лист
Изм.	Лист	№ докум.	Подп.	Дата		4

Согласовано			
Инд. № подл.	Подп. и дата	Взам. инд. №	

ПЛАН ПЕРВОГО ЭТАЖА







ЭКСПЛИКАЦИЯ ПОМЕЩЕНИЙ

Номер помещ.	Наименование	Площадь помещ.,м <sup>2</sup>	Кат. пом.
1	Тамбур		
2	Тамбур		
3	Тамбур		
93	Санузел женский		
94	Санузел мужской		
95	Кладовая вспомогательных материалов		
96	Кабинет врача-стоматолога		
97	Кабинет врача-стоматолога		
98	Комната управления рентгенодиагностического кабинета	6,1	
99	Процедурная рентгенодиагностического кабинета	10,5	
100	Помещение уборочного инвентаря		
101	Санузел для МГН		

УСЛОВНЫЕ ОБОЗНАЧЕНИЯ

	Светильник потолочный светодиодный, 32 Вт (сущ.)
	Облучатель-рециркулятор бактерицидный (сущ.)
	Выключатель однополюсный, скрытый монтаж, h=900 мм от у.ч.п. (сущ.)

						16/24-ИОС1			
						СПб ГБУЗ «Городская поликлиника № 60 Пушкинского района» по адресу: Санкт-Петербург, пос. Шушары, ул. Валдайская, д. 4, к.1, стр.1, пом. 1-Н			
Изм.	Кол.	Лист	№ док.	Подпись	Дата	Размещение рентгеновского аппарата	Стадия	Лист	Листов
ГИП		Малышев					П	1	
ГАП		Комарова				План первого этажа. Электроосвещение существующее	ООО "Техпрокон"		
ГИП		Малышев							
ГАП		Иванов							

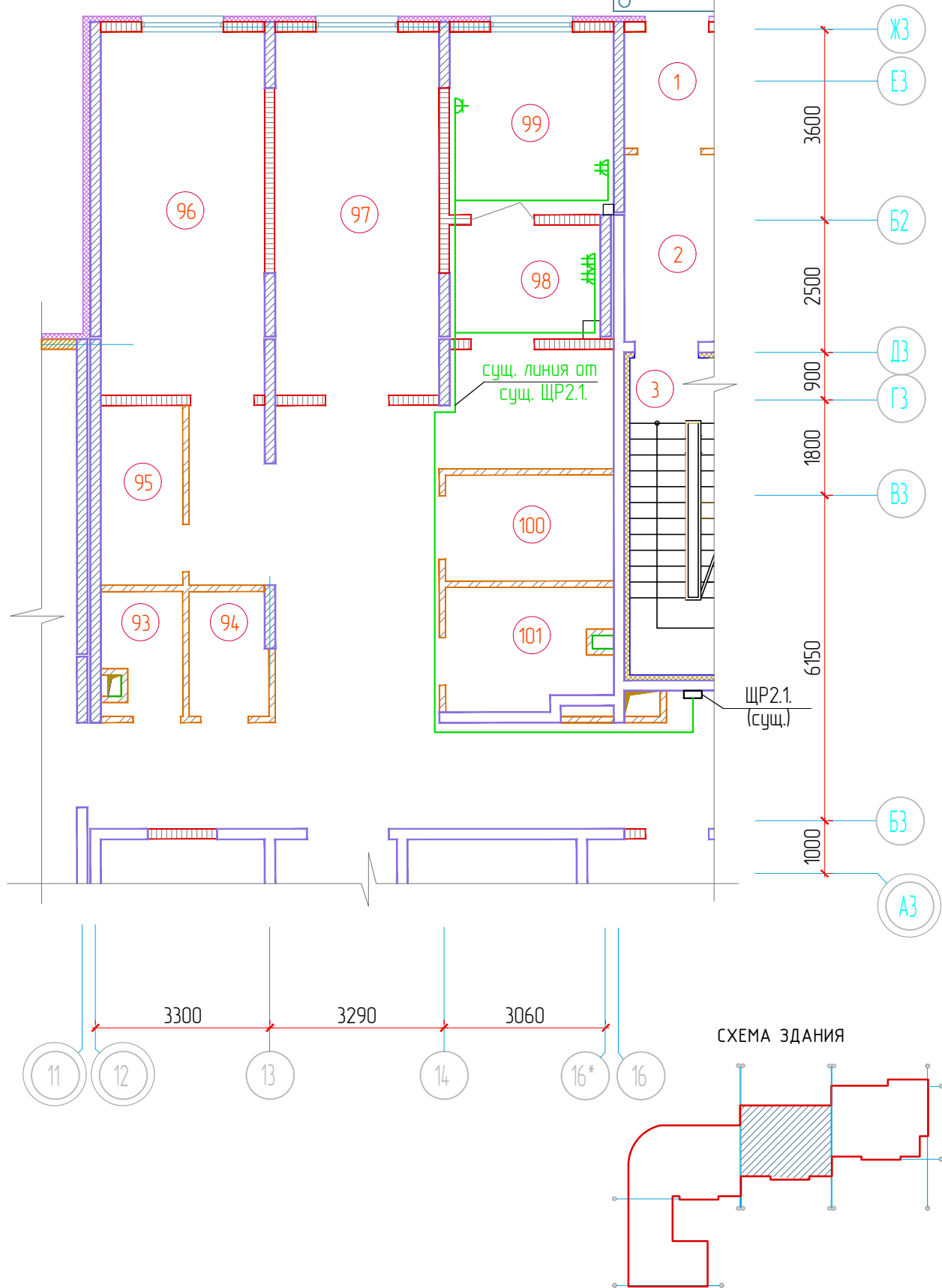
Согласовано

Взам. инв. №

Подп. и дата

Инв. № подл.

ПЛАН ПЕРВОГО ЭТАЖА



ЭКСПЛИКАЦИЯ ПОМЕЩЕНИЙ

Номер помещ.	Наименование	Площадь помещ.,м <sup>2</sup>	Кат. пом.
1	Тамбур		
2	Тамбур		
3	Тамбур		
93	Санузел женский		
94	Санузел мужской		
95	Кладовая вспомогательных материалов		
96	Кабинет врача-стоматолога		
97	Кабинет врача-стоматолога		
98	Комната управления рентгенодиагностического кабинета	6,1	
99	Процедурная рентгенодиагностического кабинета	10,5	
100	Помещение уборочного инвентаря		
101	Санузел для МГН		

УСЛОВНЫЕ ОБОЗНАЧЕНИЯ

	Розетка двухполюсная с заземляющим контактом 220В/16А, h=900 мм от у.ч.п. (сущ.)
	Розетка двухполюсная сдвоенная с заземляющим контактом 220В/20А, h=900 мм от у.ч.п. (сущ.)

						16/24-ИОС1			
						СПб ГБУЗ «Городская поликлиника № 60 Пушкинского района» по адресу: Санкт-Петербург, пос. Шушары, ул. Валдайская, д. 4, к.1, стр.1, пом. 1-Н			
Изм.	Кол.	Лист	№ док.	Подпись	Дата	Размещение рентгеновского аппарата	Стадия	Лист	Листов
ГИП		Малышев					П	2	
ГАП		Комарова				План первого этажа. Розеточная сеть существующая	ООО "Техпрокон"		
ГИП		Малышев							
ГАП		Иванов							

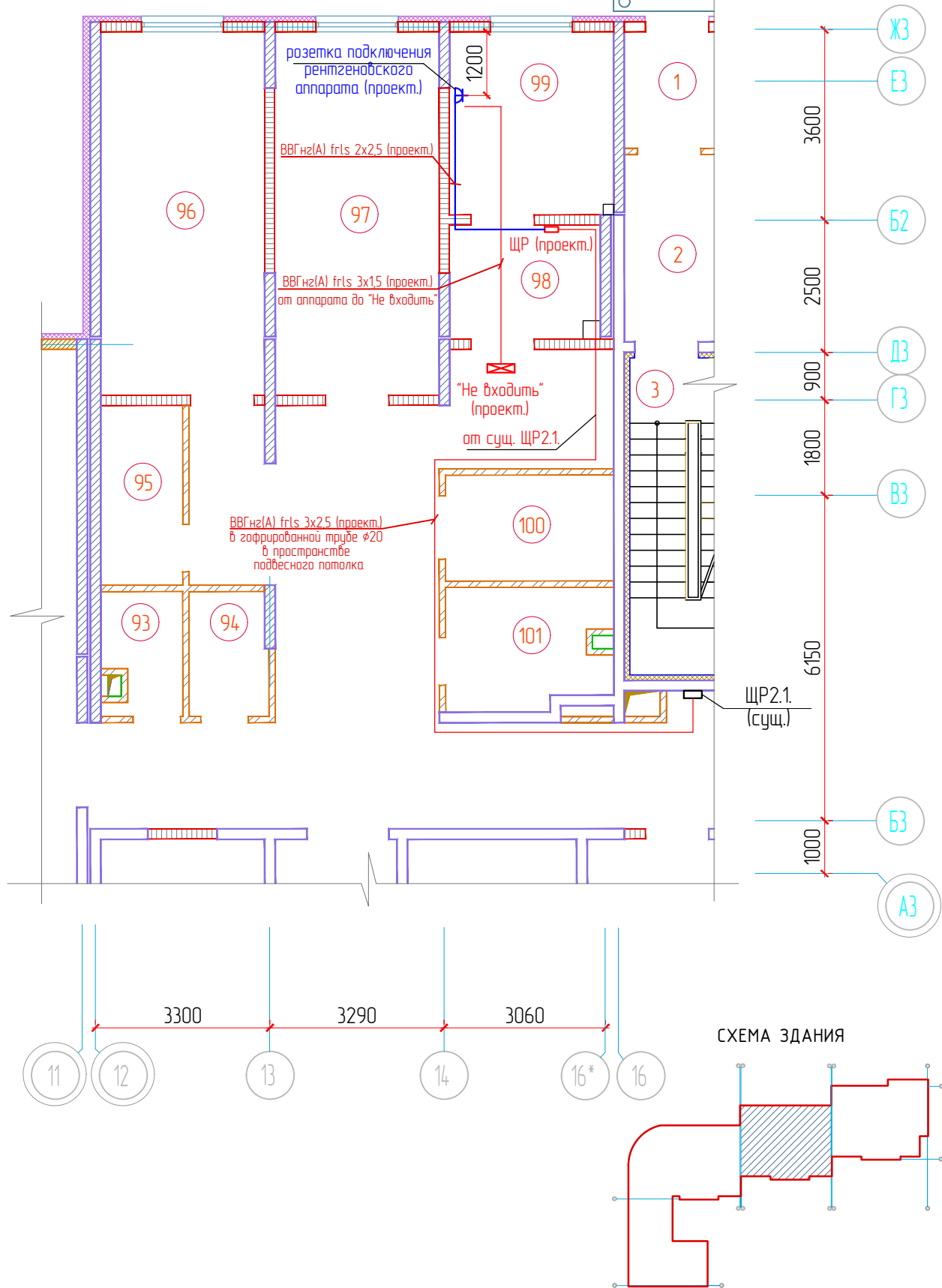
Согласовано

Взам. инв. №

Подп. и дата

Инв. № подл.

ПЛАН ПЕРВОГО ЭТАЖА



ЭКСПЛИКАЦИЯ ПОМЕЩЕНИЙ

Номер помещ.	Наименование	Площадь помещ.,м <sup>2</sup>	Кат. пом.
1	Тамбур		
2	Тамбур		
3	Тамбур		
93	Санузел женский		
94	Санузел мужской		
95	Кладовая вспомогательных материалов		
96	Кабинет врача-стоматолога		
97	Кабинет врача-стоматолога		
98	Комната управления рентгенодиагностического кабинета	6,1	
99	Процедурная рентгенодиагностического кабинета	10,5	
100	Помещение уборочного инвентаря		
101	Санузел для МГН		

УСЛОВНЫЕ ОБОЗНАЧЕНИЯ

	Проектируемая розетка двухполюсная с заземляющим контактом 220В/16А, накладная, h=900 мм от у.ч.п.
	Проектируемое световое табло "Не входит"

16/24-ИОС1

СПб ГБУЗ «Городская поликлиника № 60 Пушкинского района» по адресу: Санкт-Петербург, пос. Шушары, ул. Валдайская, д. 4, к.1, стр.1, пом. 1-Н

Размещение рентгеновского аппарата

Стадия	Лист	Листов
П	3	

План первого этажа.  
Розеточная сеть проектируемая




ООО "Техпрокон"

Изм.	Кол.	Лист	№ док.	Подпись	Дата
ГИП		Малышев			
ГАП		Комарова			
ГИП		Малышев			
ГАП		Иванов			





[illegible]

						16/24-ИОС1.СО			
						СПб ГБУЗ «Городская поликлиника № 60 Пушкинского района» по адресу: Санкт-Петербург, пос. Шушары, ул. Валдайская, д. 4, к.1, стр.1, пом. 1-Н			
Изм	Кол	Лист	№ док	Подпись	Дата	Размещение рентгеновского аппарата	Стадия	Лист	Листов
ГИП		Малышев П.П.					П	1	1
ГАП		Комарова С.В.							
Проверил		Иванов Ю.И.				Спецификация электротехнического оборудования	ООО «Техпрокон»		
Разраб.		Малышев П.П.							